

ブラウス材料	S	M	L	LL
表布 (ブロードクロス: クラボウ5500-200)	92cm幅	3m30cm	3m40cm	3m50cm
裏布 (綿別珍)	90cm幅	90cm	90cm	1m
着芯 (ITX-300)	12mm	13個	13個	13個
ボタン				
パンツの材料	S	M	L	LL
表布 (綿別珍)	108cm幅	1m70cm	1m80cm	1m90cm
裏布 (綿別珍)	90cm幅	30cm	30cm	30cm
着芯 (ITX-300)	15mm	3個	3個	3個
ボタン				
ファスナー	20cm	1本	1本	1本

■ = 実物大の型紙
(4ページ3 製図81ページ)

ブラウスの製図

型紙のアレンジ方法

- ①前身頃と後ろ身頃の丈を長くする
- ②前端線に持ち出しをつける
- ③前身頃の裾をカットする
- ④袖丈を長くする
- ⑤衿はそのまま使う

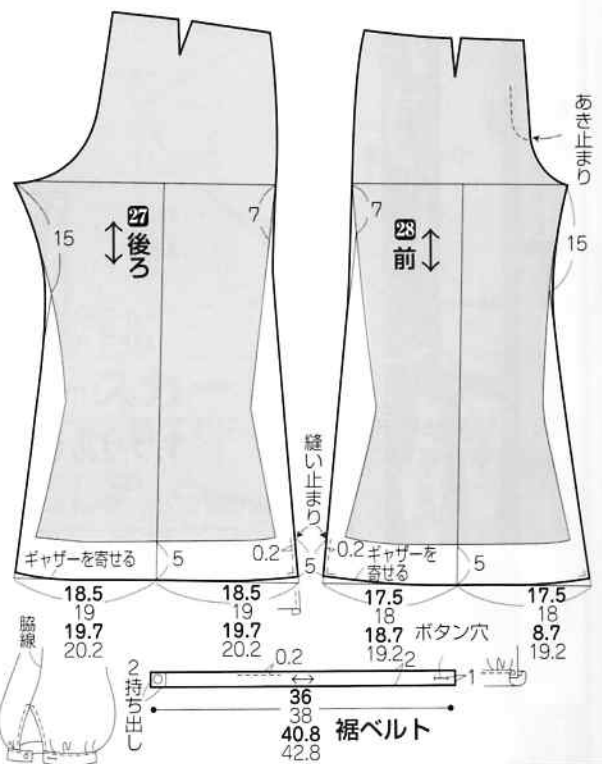
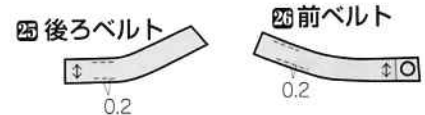
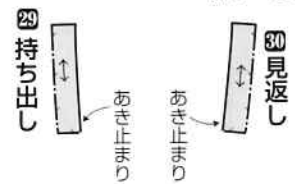
型紙のアレンジ方法

- ①パンツの丈を長くし、股下線・脇線を引き直す
- ②裾ベルトの製図をする
- ③ベルト・見返し・持ち出しはそのまま使う

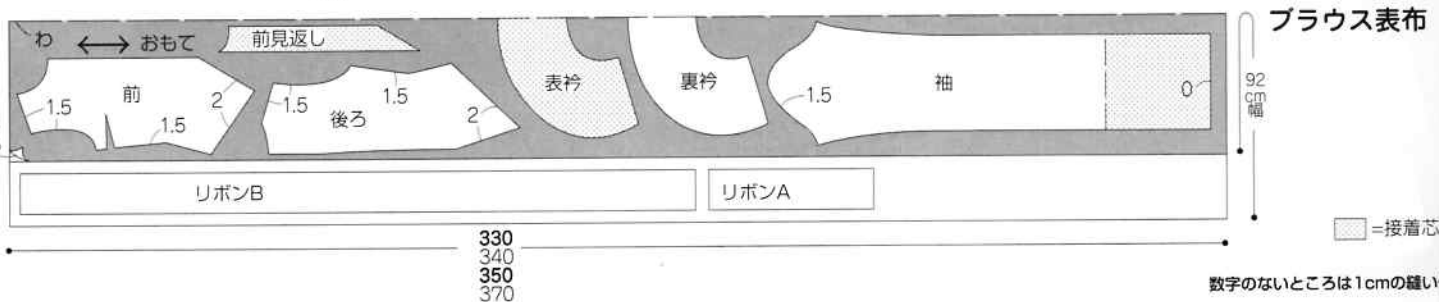
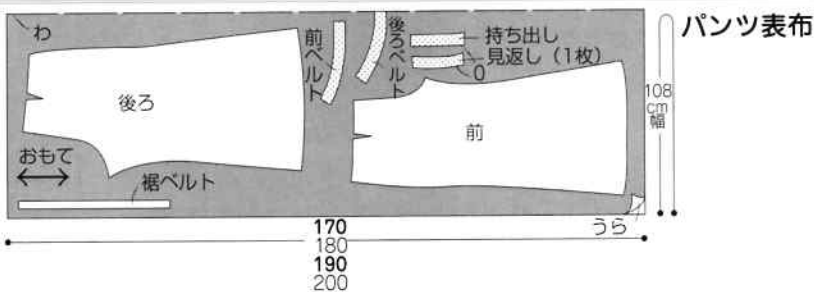
数字の見方
上から順に
Sサイズ
Mサイズ
Lサイズ
LLサイズ
1つしかない
数字は共通

パンツの製図

■ = 実物大の型紙
(11ページ13 製図96ページ)



布の裁ち方



■ = 着芯をはる位置

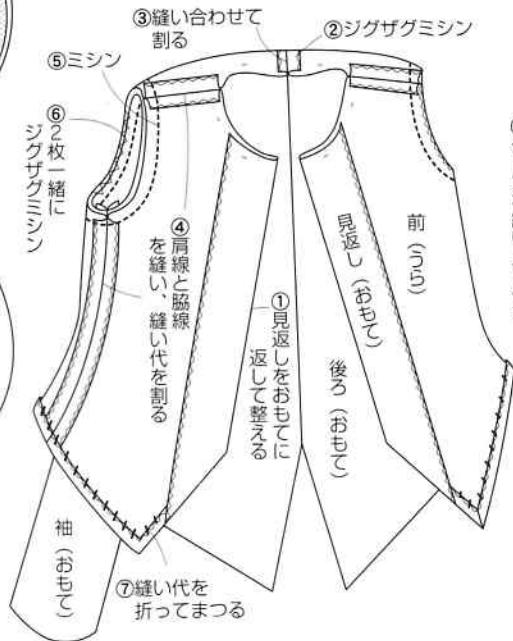
数字のないところは1cmの縫い代をつけます。



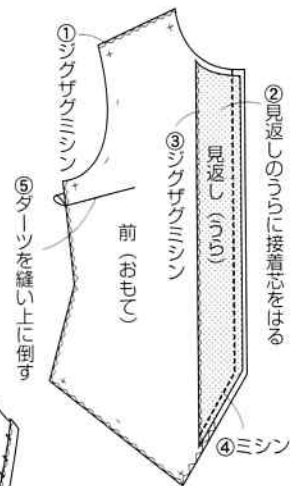
10
ページ
12

ブラウスの作り方

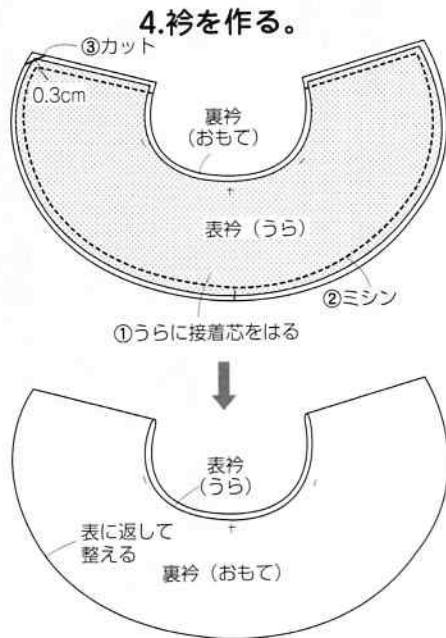
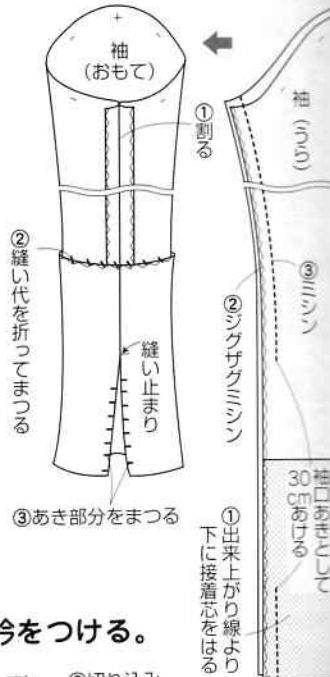
3.身頃を作り、袖をつける。



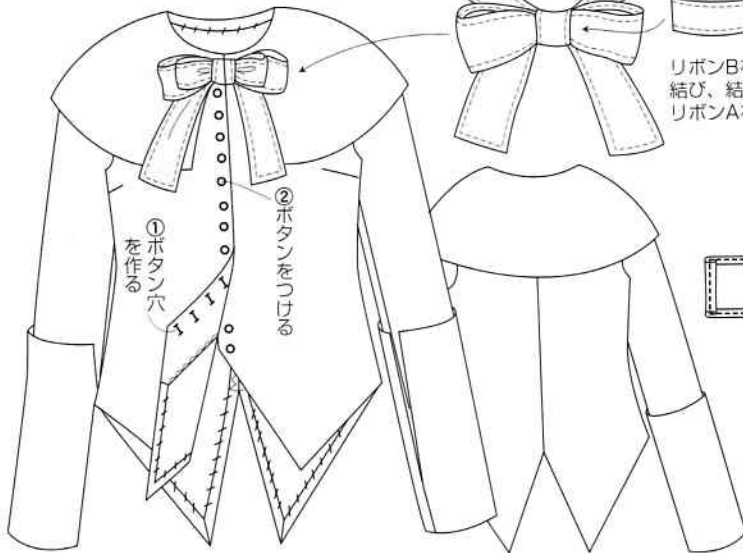
2.前身頃を作る。



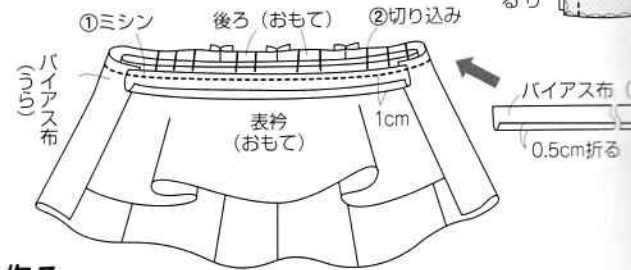
1.袖を作る。



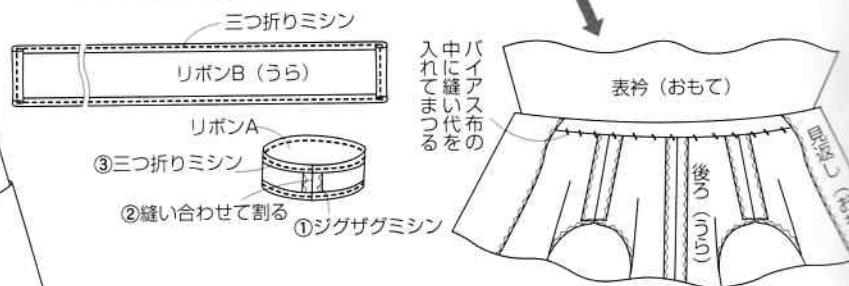
7.ボタン穴を作り、ボタンをつけて出来上がり。



5.身頃の衿ぐりに衿をつける。

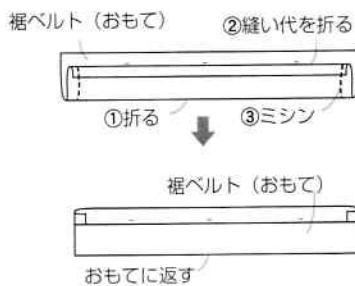


6.リボンを作る。

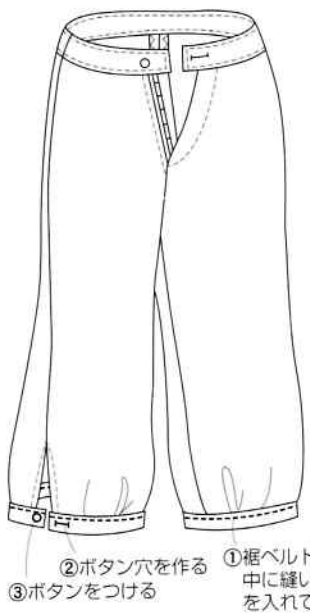


パンツの作り方

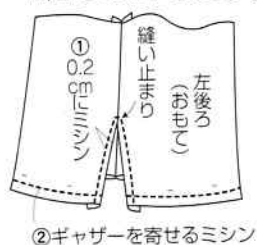
4.裾ベルトを作り、パンツにつける。



5. 続きは99ページと同様に作る。

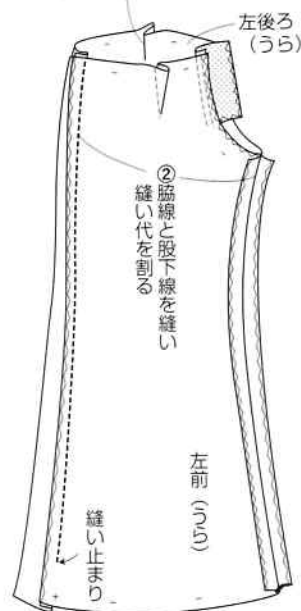


4.裾のあきを縫う。



2.前パンツ後ろパンツを縫い合わせる。

①ダーツを縫って中心側に倒す



1.左前に見返しをつける。

③見返しのうらに接着芯をはりジグザグミシン

